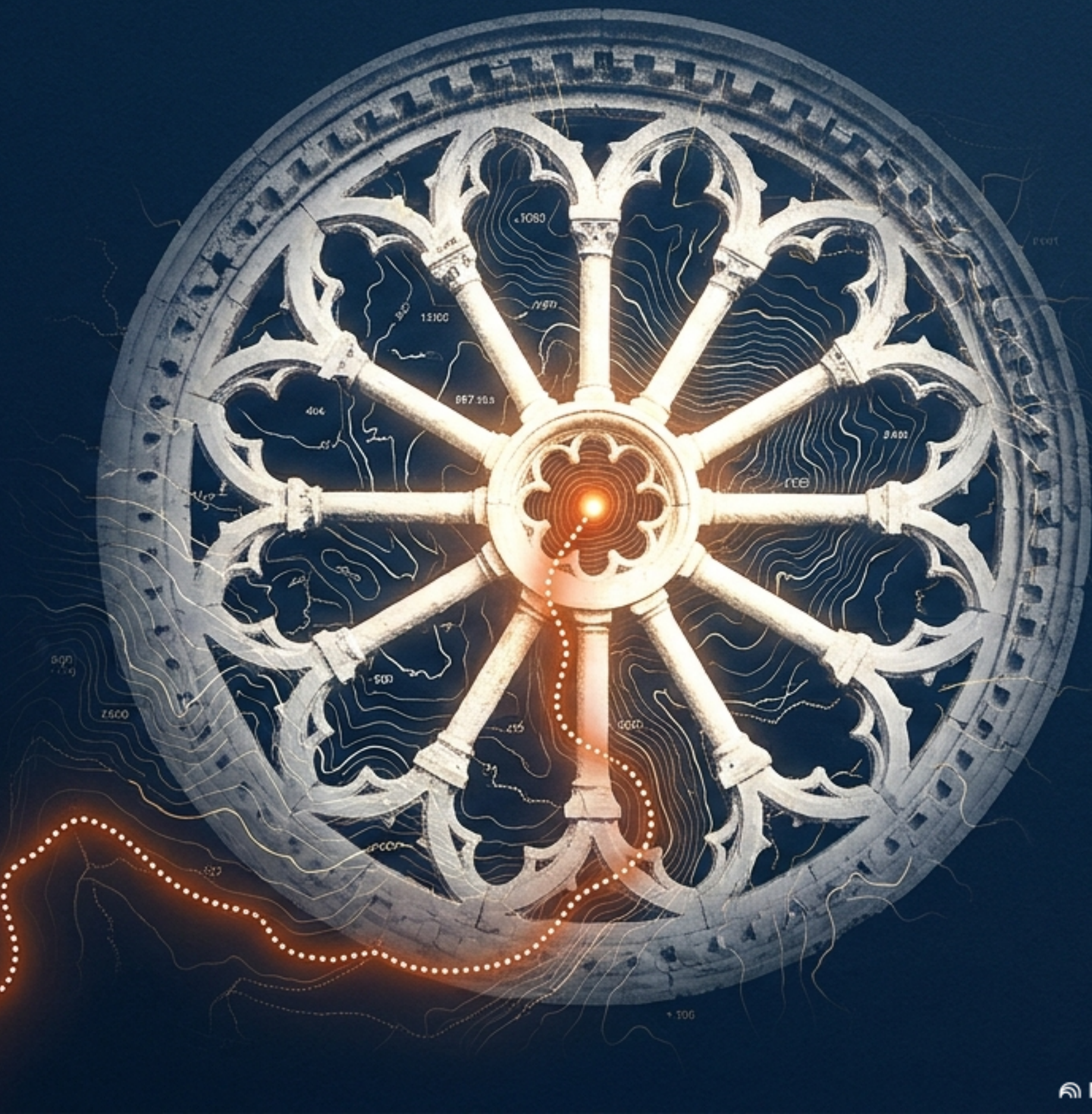


Il Cammino di San Nicola il Pellegrino

Dall'Oriente a Trani:
un viaggio millenario tra fede,
accoglienza e modernità.



Il Filo Conduttore



Il Giovane Mistico (1075-1094)

Dalle montagne della Grecia alla costa pugliese: la vita di un "folle per Cristo" armato solo della preghiera.



L'Accoglienza (Il Messaggio)

Un racconto di straordinaria attualità: l'emarginazione per la diversità che trova rifugio, amore e riscatto nella città di Trani.



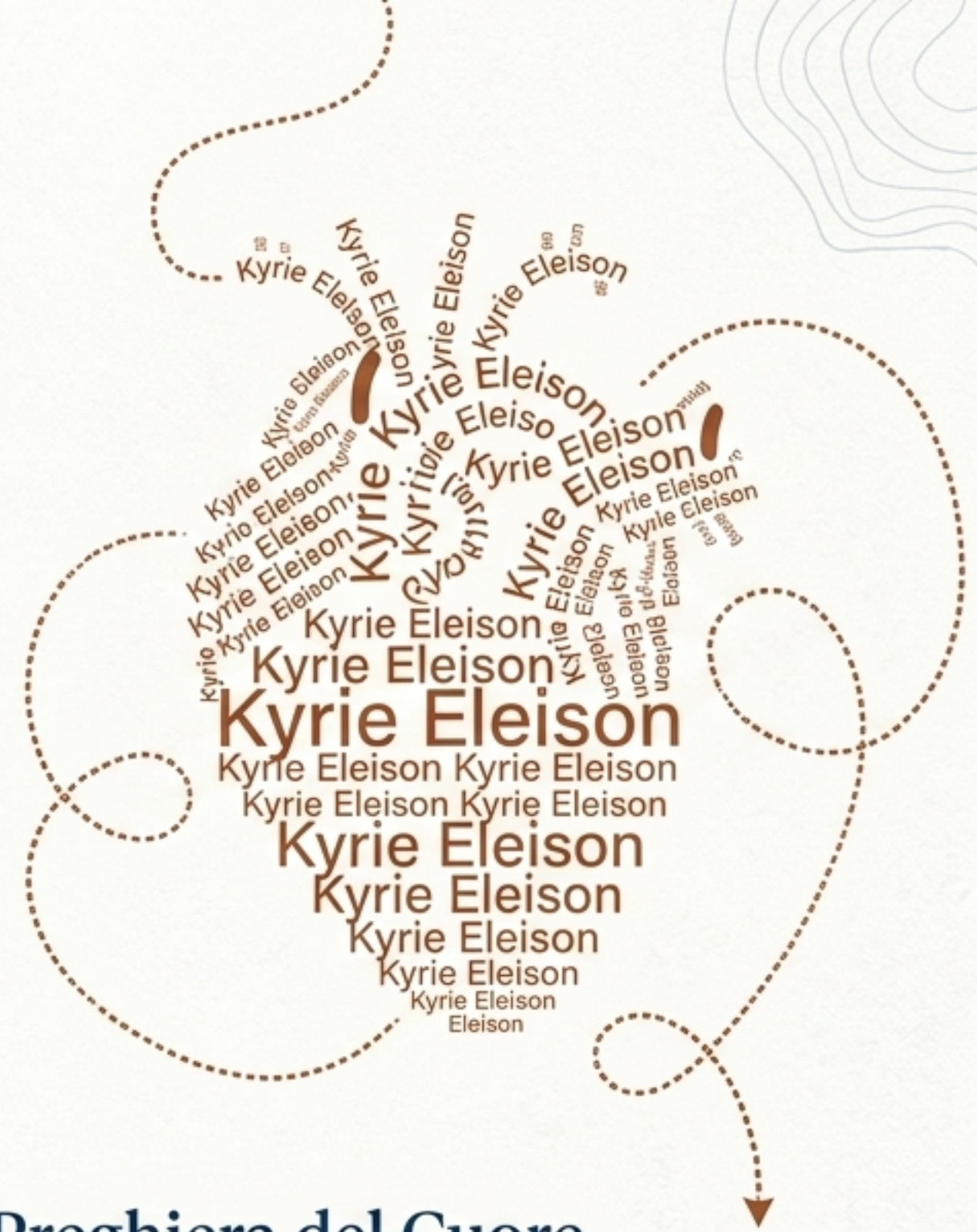
Il Cammino 2025 (Il Progetto)

L'iniziativa per il Giubileo: un percorso ufficiale da Otranto a Trani per camminatori e pellegrini moderni.

Chi era Nicola? Il Pastore di Stiri



- **Nascita:** 1075, Stiri (Grecia).
- **La Visione:** A 8 anni, l'apparizione di Gesù mentre pascola le pecore.
- **L'Incomprensione:** Ritenuto pazzo dalla madre, picchiato dai monaci di San Luca, respinge un'orsa rifugiandosi in una grotta.



La Preghiera del Cuore

Ripete incessantemente 'Kyrie Eleison' (Signore, pietà). Una pratica mistica orientale scambiata per pazzia, che lo spinge a farsi pellegrino verso Roma a soli 16 anni.

La Traversata e la Follia Incompresa

Il Miracolo del Mare

Gettato in acqua dai marinai infastiditi dal suo gridare, giunge miracolosamente a Otranto salvato dai delfini e dalla Vergine Maria.

Il Salento

Attraversa i borghi portando una croce. I bambini lo seguono festanti per ricevere la sua frutta in dono.

L'Emarginazione e il Rifiuto

Incompreso dalle autorità. I vescovi di Lecce e Taranto ordinano alla forza pubblica di farlo picchiare duramente. Il contrasto è netto: l'innocenza punita dalla brutalità.



Trani: L'Approdo e l'Accoglienza (1094)

L'Arrivo

20 Maggio 1094: Nicola giunge a Trani malconco, affamato, recitando il suo continuo Kyrie Eleison.

L'Inclusione

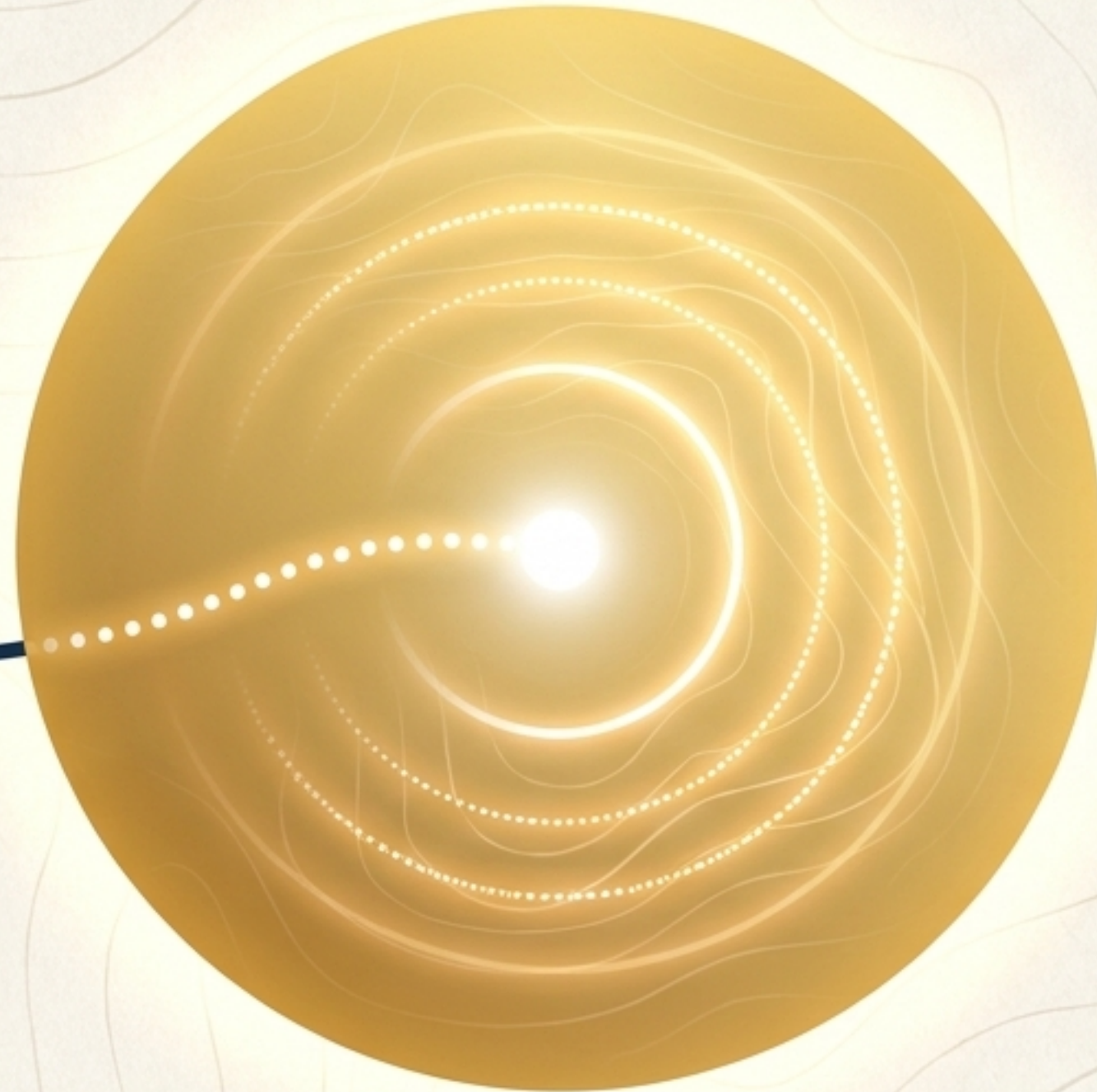
Viene accolto calorosamente nella casa del cittadino Sabino. La popolazione intera e i bambini lo circondano d'amore e rispetto.

Il Cambio di Paradigma

L'Arcivescovo Bisanzio non lo giudica. Lo interroga e ne intuisce immediatamente la profonda e semplice santità.

L'Epilogo

Muore di stenti il 2 giugno 1094. La città che lo ha accolto come ultimo, lo innalza immediatamente come primo.



La Rapida Ascesa alla Santità



1

1075

Nascita a Stiri, Grecia

Le sue origini ascetiche documentate dal compagno di viaggio Bartolomeo.



2

1094

Morte a Trani (2 giugno)

Iniziano i primi miracoli, narrati dal testimone oculare Adelferio (es. la guarigione di una fanciulla cieca).



3

1098-99

Sinodo Romano

Papa Urbano II firma la Bolla (una delle prime canonizzazioni pontificie). Inizia la costruzione della Cattedrale.



4

1142

La Cripta

Traslazione solenne delle spoglie nella nuova dimora, documentata accuratamente dal presbitero tranese Amando.

Un Messaggio di Straordinaria Attualità



Valore Ecumenico: Una figura che unisce. Santo per i cattolici e inserito solennemente (2023) nel novero dei santi dalla Metropolia Ortodossa d'Italia.

Il Progetto: Il Nuovo Cammino Religioso



Obiettivo:
Giubileo
2025



L'Iniziativa

A 10 anni dagli studi di Padre Cioffari, l'Arcidiocesi di Trani e il Circolo prof. Mauro Cignarelli lanciano un nuovo itinerario europeo.

Il Riconoscimento

L'obiettivo primario è la registrazione ufficiale e definitiva nel catalogo dei Cammini Religiosi Italiani del Ministero del Turismo.

La Visione

Coniugare fede, contemplazione, natura e riscoperta del territorio, offrendo ai moderni camminatori i medesimi passi del giovane di Stiri.

Anatomia del Cammino: Requisiti Ufficiali

Rete di Accoglienza
Censimento e convenzione con referenti locali per garantire vitto, vitto, alloggio sicuro e trasporto bagagli a costi sostenibili.



Il Testimonium
Documento di viaggio ufficiale. Validazione tramite i timbri personalizzati rilasciati dai referenti di ogni singola località.



Sicurezza e Distanza

Sentieri o asfalto protetto, lontano dal traffico veicolare. Tappe con autonomia giornaliera di 15-25 km massimi.



Tracciabilità Digitale

Rilevamento fisico sul campo e registrazione inequivocabile della traccia GPS per l'utilizzo su device personali.



Segnaletica Fisica

Posizionamento di loghi e colori distintivi ad ogni bivio strategico, supportati da rigorosa manutenzione periodica.



Roadmap Operativa: Dall'Idea al Sentiero

1 Fase 1: Registrazione e Censimento

- Georeferenziazione fisica del tracciato.
- Suddivisione in tappe giornaliere.
- Mappatura dei servizi di alloggio e ristorazione lungo l'intera rotta.



2 Fase 2: Infrastruttura e Sicurezza

- Posa capillare della segnaletica verticale e orizzontale.
- Identificazione e messa a sistema di punti d'acqua e aree di sosta nelle tratte più impervie.

3 Fase 3: Servizi e Hub di Accoglienza

- Attivazione di un call center dedicato alle emergenze sul percorso.
- Apertura dell'Info Point ufficiale a Trani (Ipotesi di localizzazione: Chiesa non adibita al culto di S. Giacomo).

Matrice di Confronto: Le Ipotesi di Tracciato

Opzione A: Direttrice Costiera	Opzione B: Percorso Agiografico
 Distanza: ~330 km (Passando per Bari e le città costiere)	 Distanza: ~460 km (Seguendo fedelmente le fonti storiche e gli affreschi documentati)
 Metrica: 85 ore di marcia 20 tappe 10 pernottamenti	 Metrica: 120 ore di marcia 24 tappe 12 pernottamenti
 Tracciato: Otranto, Sogliano, Vernole, Lecce, Vanze, Veglie, Taranto, Trani	 Tracciato: Aggiunge Racale, Nardò, Massafra, Jesce (Altamura), Bari (San Nicola)
 Livello: DIFFICILE (per camminatori molto allenati)	 Livello: DIFFICILE (per camminatori molto allenati)

Nota Operativa: Entrambi i percorsi in esame si sviluppano su sentieri praticabili e asfalto di viabilità secondaria.

Un'Offerta a Doppio Binario: Profili di Pubblico



Il Camminatore Accreditato

- **Modalità:** Percorso fisico continuo, interamente a piedi (15-25 km al giorno).
- **Strumenti:** Traccia GPS ufficiale, Credenziale personale per i timbri, rete di alloggi in convenzione.
- **L'Esperienza:** Immersione totale. Si riproduce la fatica fisica e la meditazione ripetitiva del 'Kyrie Eleison'.



Il Turista Devoto

- **Modalità:** Itinerario storico-culturale 'puntiforme', percorribile comodamente con mezzi propri.
- **Strumenti:** Portale web informativo, mappa stradale e topografica con coordinate precise dei siti di interesse.
- **L'Esperienza:** Scoperta intellettuale ed esplorazione agiografica delle chiese, iscrizioni e antichi affreschi legati al Santo.

La Meta: Oltre la Fine del Viaggio

Un Luogo di Ascensione

Trani non è solo la linea di arrivo fisica. È il luogo dove il rifiuto del mondo si è trasformato in amorevole accoglienza, e la polvere della strada è divenuta ascesa al Cielo.

Unisciti al Cammino

Supporta la registrazione dell'itinerario. Aiutaci a costruire l'infrastruttura per il Giubileo 2025 e preparati a riscoprire la purezza della Follia per Cristo.

Sulle strade del mondo... ad ogni passo, ad ogni battito.

